

ויצו - האגף לקידום מעמד האישה, תחום מניעת אלימות במשפחה, מזמין אנשי טיפול וייעוץ לתכנית הכשרה ייחודית שתקנה למשתתפים. ות* בה כלים להכוונה וליווי של משפחות אשר כלואות במעגל האלימות.
* התכנית פונה לשני המינים.



תכנית הכשרה פסיכו-חינוכית ייחודית

כשילדות והתבגרות פוגשים אלימות במשפחה - כלים להתמודדות במערך החינוכי / טיפולי



קהל היעד

התכנית מיועדת לנשים וגברים העוסקים בתחומים הבאים*:

1. אנשי/נשות טיפול בתחומים: פסיכולוגיה / עבודה סוציאלית / קרימינולוגיה / טיפול באמנויות.
2. הדרכת הורים, ייעוץ משפחתי ופסיכותרפיה.
3. הרשות לביטחון קהילתי והדרכת חוגנות.
4. משטרת ישראל.
5. מקצועות הבריאות- רפואה, סיעוד, פרא-רפואה.
6. מקצועות החינוך- גיל רך, הוראה, קידום נוער, יעוץ חינוכי, חינוך א-פורמלי, הדרכת חירום וטראומה.

* בעליות תעודה מסוּד אקדמי מוכר.

* עדיפות לבעליות ניסיון של שנתיים ומעלה בעבודה עם ילדים, מתבגרים או הורים.

* מספר המקומות מוגבל, ההשתתפות בתכנית מותנית בראיון קבלה.

מטרות התכנית

1. התכנית תקנה ידע תיאורטי בהבנת מושגים מעולם האלימות- סוגי האלימות, מעגל האלימות והדינמיקה הבינזוגית ומשפחתית שהוא מייצר, פרדיגמות מחקריות שונות והבנה עמוקה של הקושי והאתגר בקבלת עזרה.
2. התכנית תקנה ידע מעשי בדרכי איתור וזיהוי אנשים הכלואים במעגל האלימות ועל הנגשת סיוע הן בטכניקות של מיומנויות רכות והן בהיכרות עם מענים קיימים מטעם המדינה, רשויות ועמותות.
3. התכנית תקנה ידע תיאורטי בהבנה והכרה של התנהגויות אלימות פוגעניות ופתולוגיות ובסיוע להורים ומשפחות להכיר בסיטואציה בה הם נמצאים ולפנות לגורם מטפל רלוונטי.

עלות התכנית

3,500 ש"ח - 500 דמי הרשמה (לא יוחזרו לאחר קיום ראיון אישי), היתרה בפריסה, עד 5 תשלומים.
כמות משתתפים: עד 35 בקבוצה

להרשמה ותיאום ראיון אישי <<

קורונה: התכנית מתקיימת בהתאם להנחיות משרד הבריאות והתו הירוק/סגול ובהתאם לכל ההנחיות של הגורמים הרשמיים ולכן עברה דיגיטציה לזום למעט מפגש פרונטלי אחד הכולל סיור לימודי במקלט.

מבנה תכנית ההכשרה

14 מפגשים בזום +

יום סיור לימודי במקלט

(ההשתלמות אינה מוכרת לגמול)

ימי שני

מחזור א' 09:00-11:30

מחזור ב' 20:00-22:30

(כל מפגש נמשך 3 שעות אקדמאיות)

15.11.21

ילדים חשופים
לאלימות
במשפחה

8.11.21

הבנייה והסללה
מגדרית

1.11.21

זוגיות בקונפליקט
גבוה

25.10.21

מבוא -
אלימות במשפחה
מושגים והגדרות

13.12.21

הורות בצל
האלימות -
פרקטיקה



29.11.21

סיור במקלט לנשים
נפגעות אלמ"ב +
עדות אישית מענים
קהילתיים

22.11.21

דיאלוג מעודד חוסן
עם ילדים נפגעי
אלימות

10.1.22

הפרספקטיבה
הפמיניסטית
בטיפול במשפחות

3.1.22

גיוס גברים לטיפול
- כיצד?
קו הגברים
של ויצו

27.12.21

שיח על גבריות
בעידן החדש -
עולם הנערים,
הדחקה וביטוייה

20.12.21

לאור ובצל החוק -
חובת דיווח ויידוע,
מענים וגורמי טיפול
בקהילה

31.1.22

איך לדבר עם
מתבגרים?
מיניות וזוגיות

24.1.22

מיניות והדדיות -
גבולות ויחסים,
מונחים משפטיים

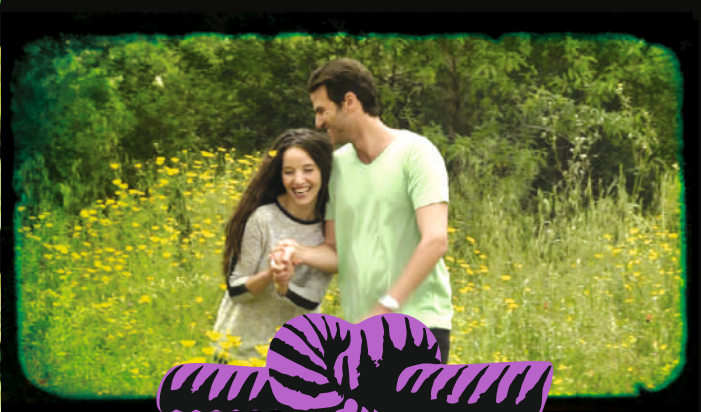
17.1.22

זוגיות בגיל
ההתבגרות -
מאפיינים ומניעת
אלימות





**מאחורי דלתות סגורות
ילדים חשופים
לאלימות במשפחה**



שלי ורק שלי
סדנה לבני נוער וצעירים
למניעת יחסים אלימים
ויצירת זוגיות בריאה



פנו אלינו:

קו חירום ארצי לאלימות במשפחה - 118
הקו לגברים במעגל האלימות של ויצו
1-800-39-39-04

ליווי מקצועי, הובלה והנחייה

עו"ס טלי ויסמן גנץ, פסיכותראפיסטית מומחית לקשר הורה-ילד ומנחת קבוצות. מנהלת תחום מניעת אלימות בוויצו ישראל ואת התכנית "ילדים חשופים לאלימות" גב' סקרלט כהן, קרימינולוגית, מנחת קבוצות ומנהלת תחום מניעת אלימות בויצו ישראל ואת התכנית "שלי ורק שלי"

מרצים אורחים בתכנית

ד"ר דניאלה שבאר-שפירא, עו"ס, פסיכו-תראפיסטית, מרצה ומטפלת בנשים וגברים בטיפול רגיש מגדר עם מומחיות לטיפול באלימות במשפחה.
זיו רז, עו"ס קליני, פסיכותראפיסט, מטפל בפרקטיקה ומרכז הכשרות לאנשי מקצוע בהתמחות של אלימות במשפחה.
ד"ר ענבל קיבנסון בראון, ראשת התוכנית לתואר שני בחוג לייעוץ והתפתחות האדם, אוניברסיטת חיפה.
עו"ד ומגשרת גילי ורון, מנהלת המערך המשפטי ויצו ישראל.
עו"ס הדס דגן-בלום, מנהלת תכניות "צומחות יחד", "בראש מורם" - ויצו ישראל

דרישות התכנית

1. נוכחות של 90% לפחות במפגשים
2. קריאת חומרים, צפייה והאזנה בהתאם לחומר הלימודי.
3. למשתתפים. ות שימלאו אחר דרישות התכנית תוענק תעודת סיום מטעם "ויצו" האגף לקידום מעמד האישה.